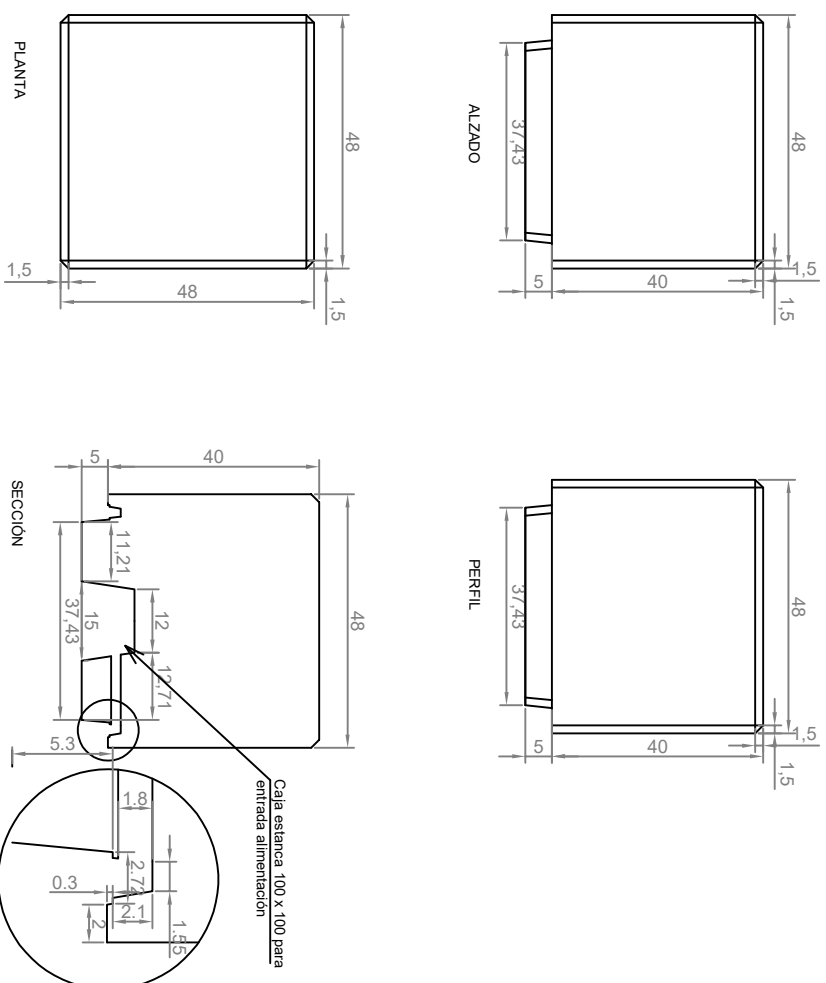


CARACTERÍSTICAS

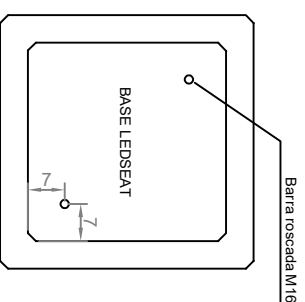
Material Hormigón HA30
Acabado Tratamiento superficial
Dimensiones 48 x 48 x 45 cm
Color Acero cortén
Fijación Bulones y varilla roscada
insertada en grout
Peso 248 Kg
Alimentación 200 V
Leds a 24 V



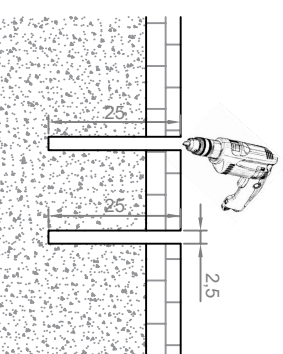
GEOMETRÍA



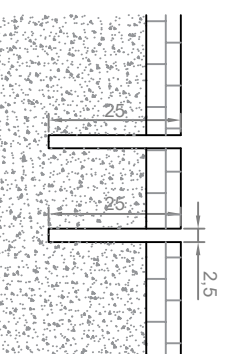
MANIPULACIÓN E INSTALACIÓN



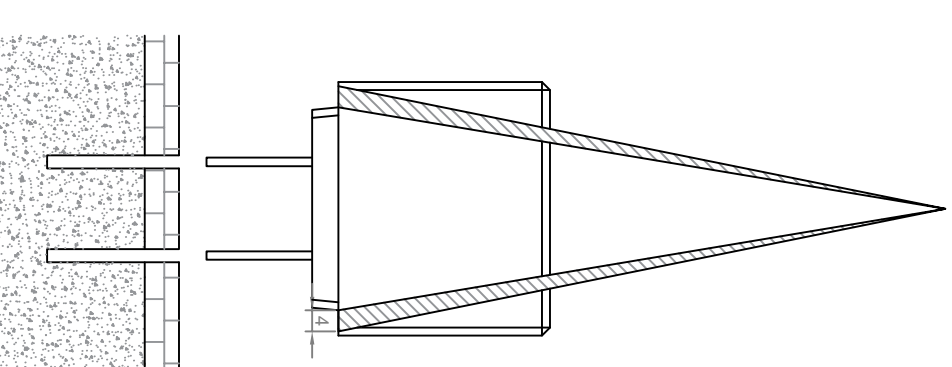
1- Introducir barras roscadas M16 en los casquillos que se encuentran bajo la pieza.



2- Hacer agujeros de aprox. 25 cm de profundidad y Ø25 mm respetando las distancias entre barras.



3- No aplicar ningún producto en el orificio. Este asiento se coloca en seco para permitir el acceso a la instalación en caso de necesidad.



4- Sostentando la pieza como se muestra en la imagen, con bridas sujetando los laterales, colocar introduciendo las barras de corrugado en los orificios.